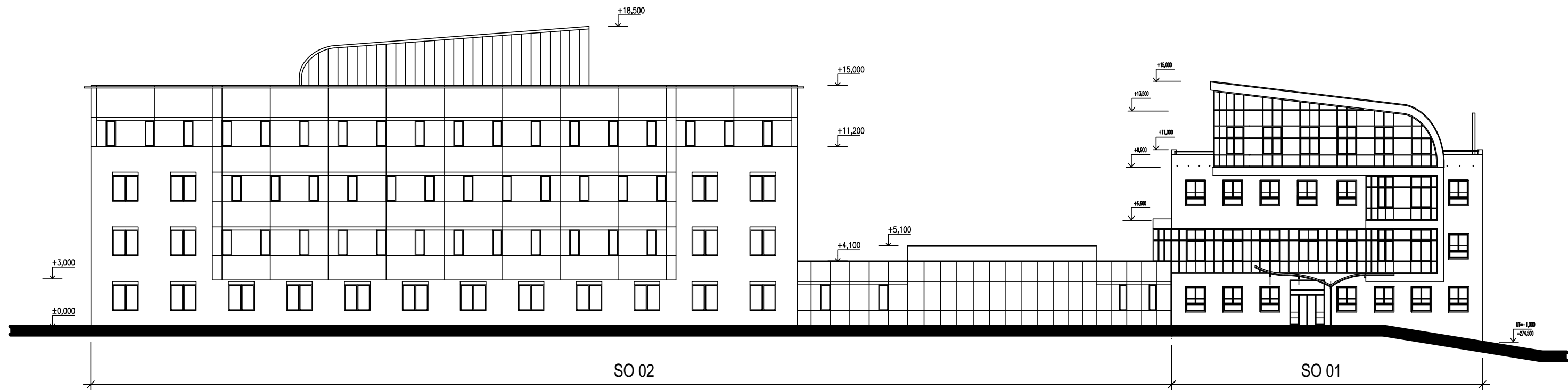






POHLED SEVEROZÁPADNÍ



±0,000= 275,800 m n.m.

AUTOR:  ING. ARCH. JOSEF JAVŮREK	VEDOUČÍ PROJEKTANT:  ING. ARCH. JOSEF JAVŮREK	ZODPĚVNÝ PROJEKTANT:  ING. ARCH. JOSEF JAVŮREK	PARÉ:  MORAVING s.r.o. NERUDOVA 12, 602 00 BRNO TEL.: 549 131 061(62) EMAIL: info@moraving.cz		
NÁZEV STAVBY: DOPRAVNÍ VaV CENTRUM			MĚŘÍTKO 1:250	POČET F A4 2	STUPEŇ STS
STAVEBNÍ OBJEKT: SO 02 - PŘÍSTAVBA LABORATOŘÍ			IDENTIFIKAČNÍ ČÍSLO: 12/2009-21/ 00-00-D10		
PROFESE: ARCHITEKTONICKO STAVEBNÍ ŘEŠENÍ			Č. PROJEKTU: 12/2009-21		
NÁZEV VÝKRESU: POHLED SEVEROZÁPADNÍ			DATUM: ČERVEN 2009		OZN.: D10
OBJEDNATEL: Centrum dopravního výzkumu, v.v.i., Líšeňská 33a, Brno					